

INSERCIÓN COMERCIAL: CÓMO ESTAMOS Y HACIA DÓNDE VAMOS.



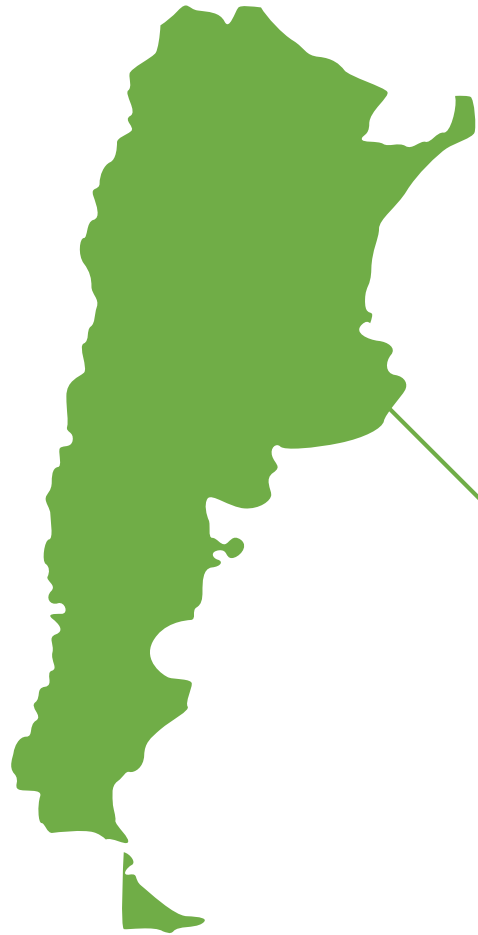
FUNDACIÓN
INAI
INSTITUTO PARA
LAS NEGOCIACIONES
AGRÍCOLAS
INTERNACIONALES

Lic. Sofía C. Perini
Fundación INAI
sperini@inai.org.ar



Reformular la soja
para impulsar una cadena
de conocimiento

¿Cuánto representa la agroindustria argentina en el comercio?



11° proveedor mundial

3% de exportaciones agroindustriales



- ¿Cómo se posiciona en un mundo cambiante?
- ¿A quién le vendíamos y a quién le vendemos?
- ¿Con quiénes nos asociamos?



CONTEXTO INTERNACIONAL

ESPECIALIZACIÓN EXPORTADORA

RELACIONAMIENTO EXTERNO



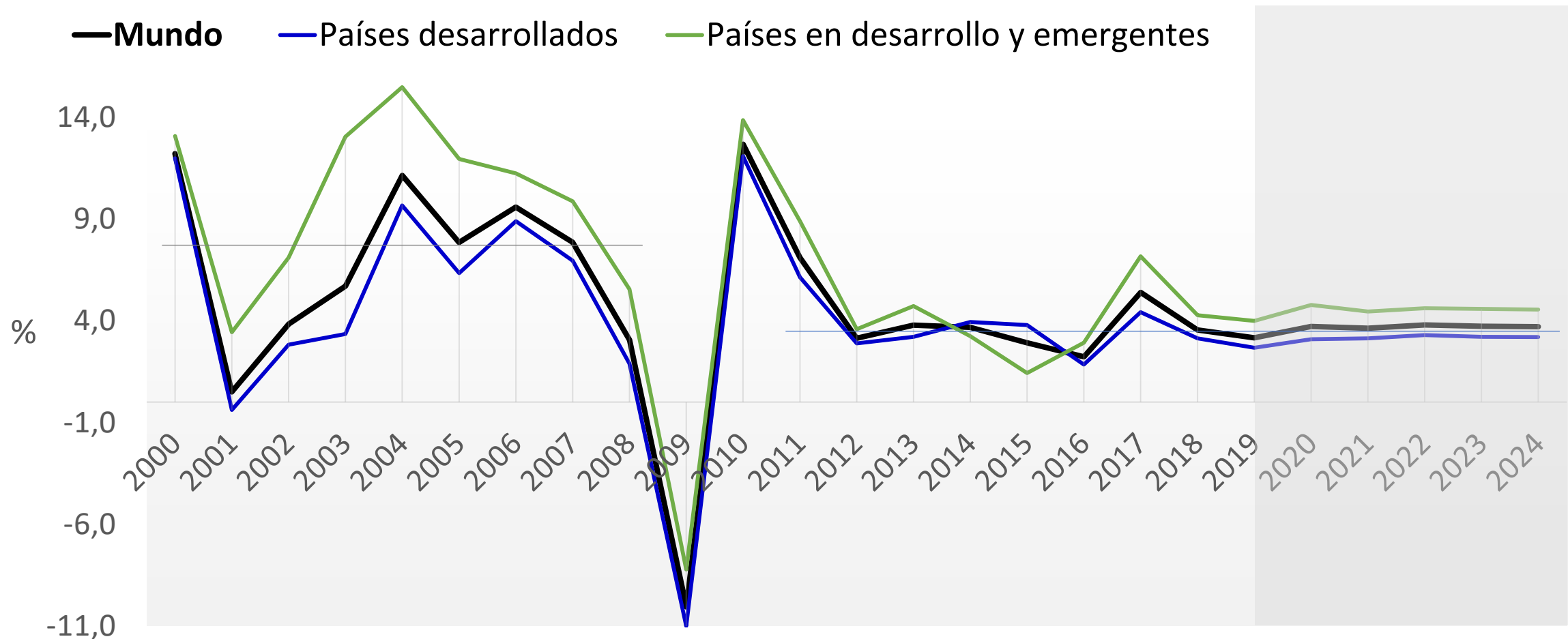
CONTEXTO INTERNACIONAL

ESPECIALIZACIÓN EXPORTADORA

RELACIONAMIENTO EXTERNO

Desaceleración del crecimiento y comercio mundial

% Crecimiento de exportaciones totales de bienes

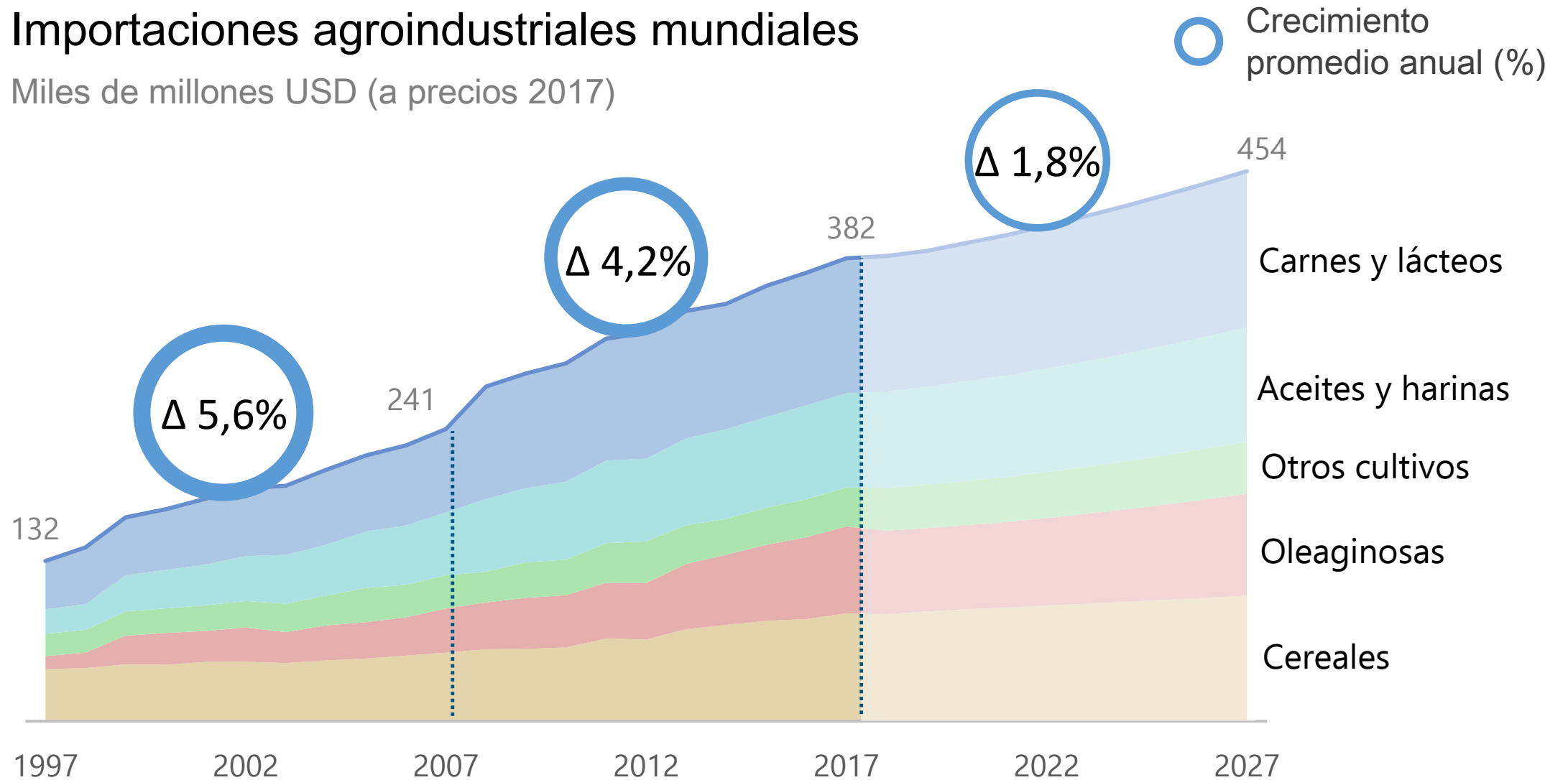


Fuente: Elaboración propia en base a datos del FMI.

Demanda creciente pero a un ritmo menor

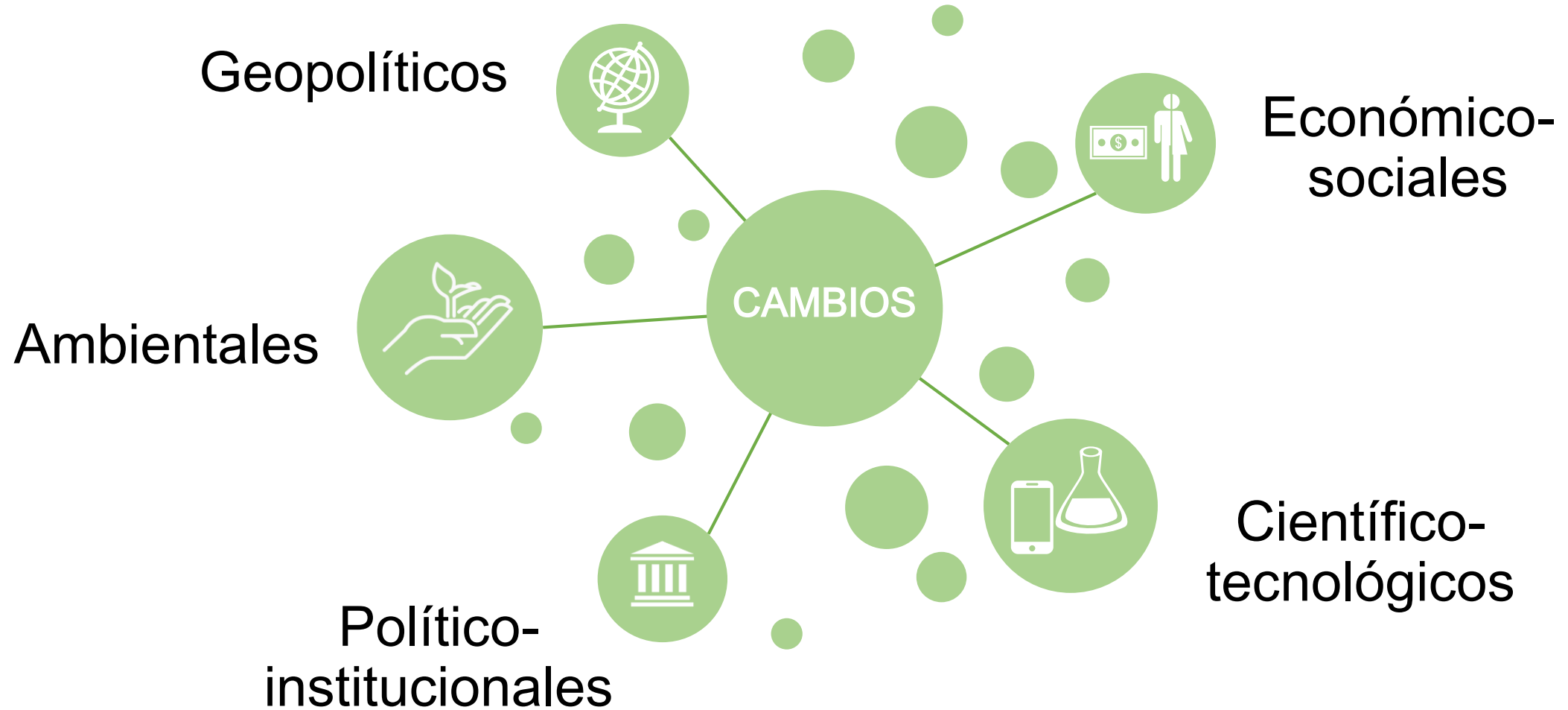
Importaciones agroindustriales mundiales

Miles de millones USD (a precios 2017)



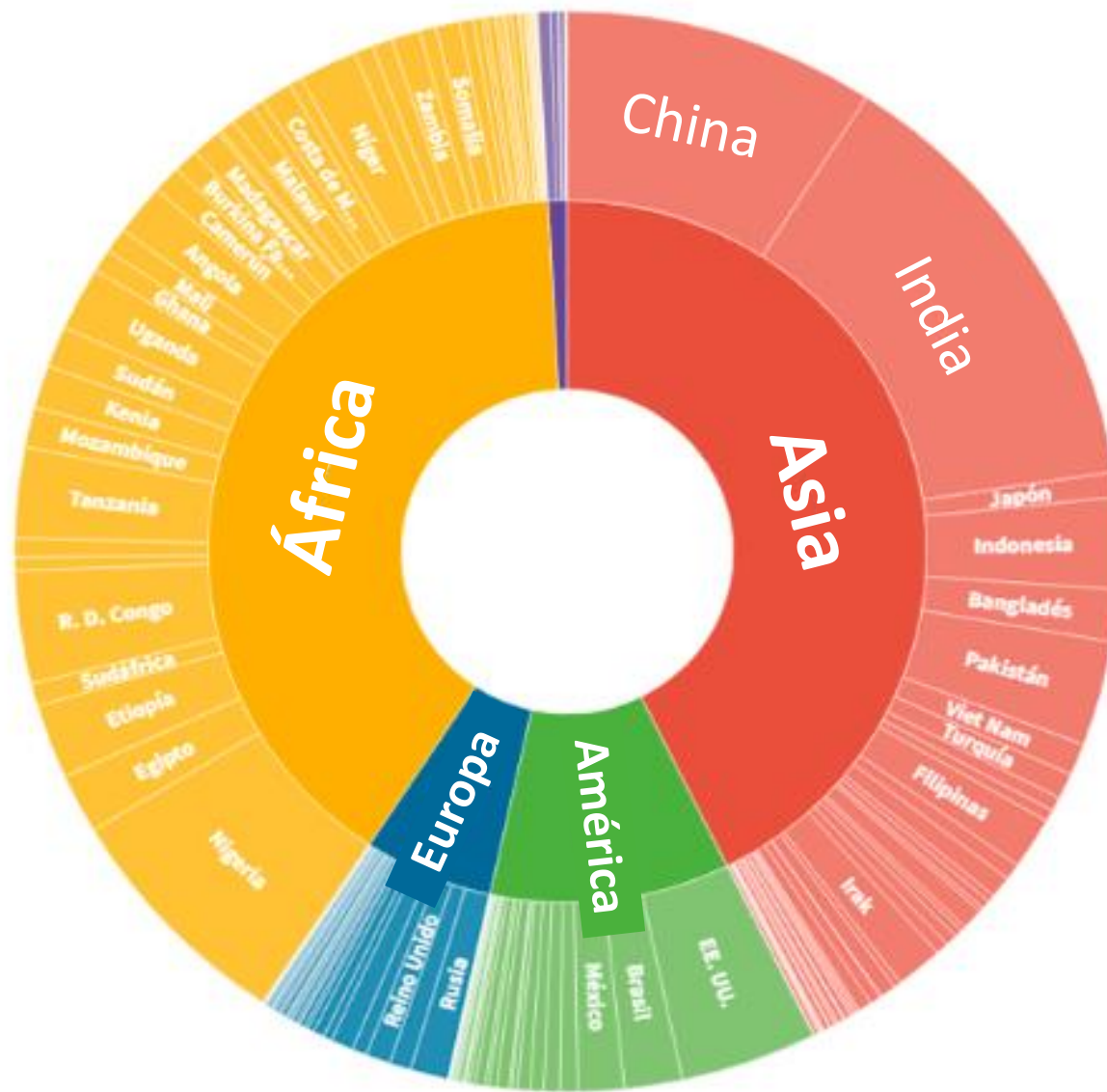
Fuente: ERAMA 2027/28 - Fundación INAI. Nota: el crecimiento anual se calcula con promedio mínimo cuadrático de la OCDE.

Cambios en la escena internacional se plasmaron también en el comercio global



Explosión demográfica africana
 Proporción de población mundial por países y continentes

2100



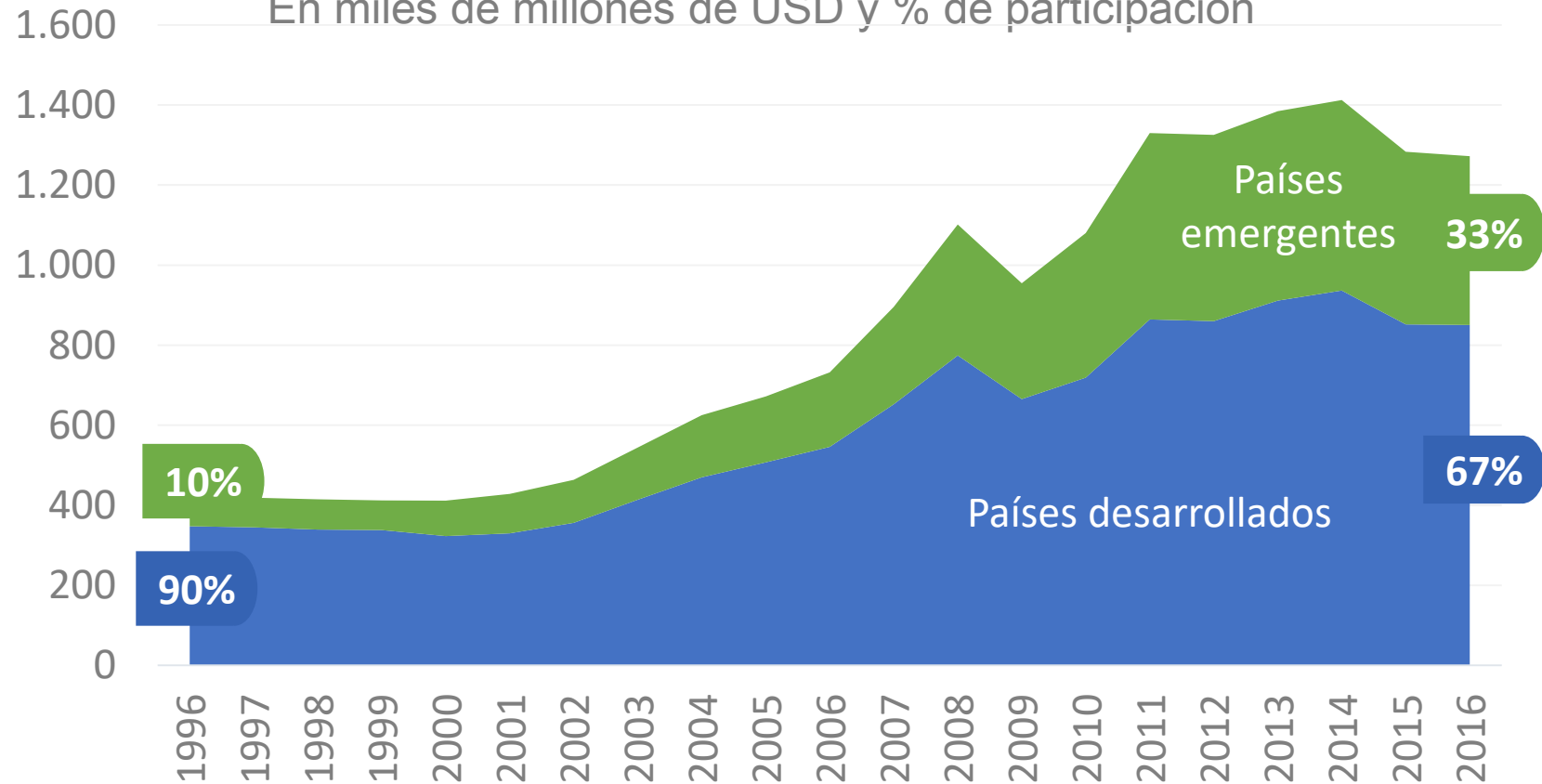
Fuente: ONU. Datos a partir de 2020, estimación.

LUIS CANO / ABC



Importaciones agroindustriales mundiales

En miles de millones de USD y % de participación



Fuente: Elaboración propia en base a WITS.





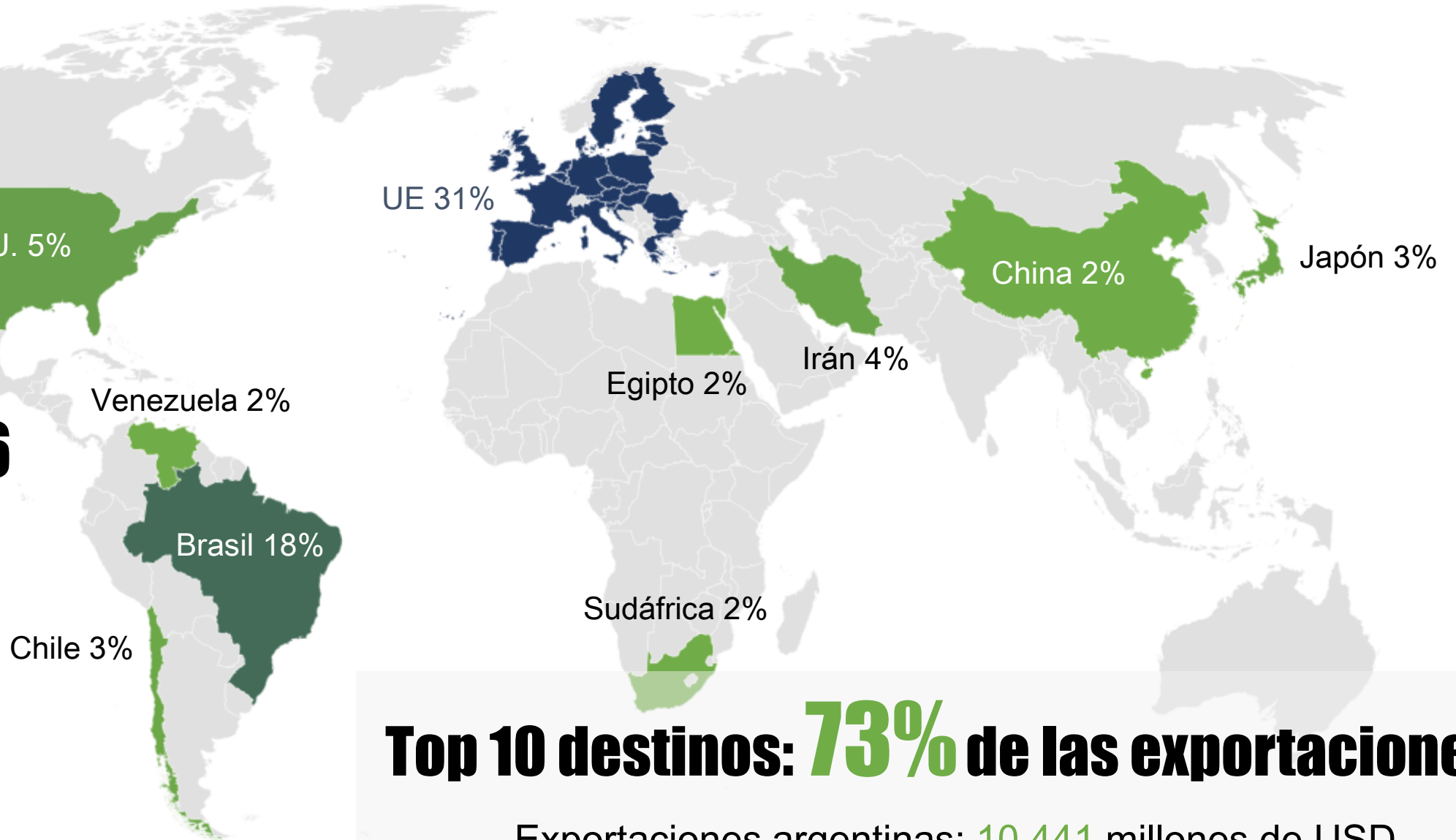
ESPECIALIZACIÓN EXPORTADORA

RELACIONAMIENTO EXTERNO

Diversificación de destinos de las exportaciones argentinas

1994-1996

Participación (%) en Exportaciones



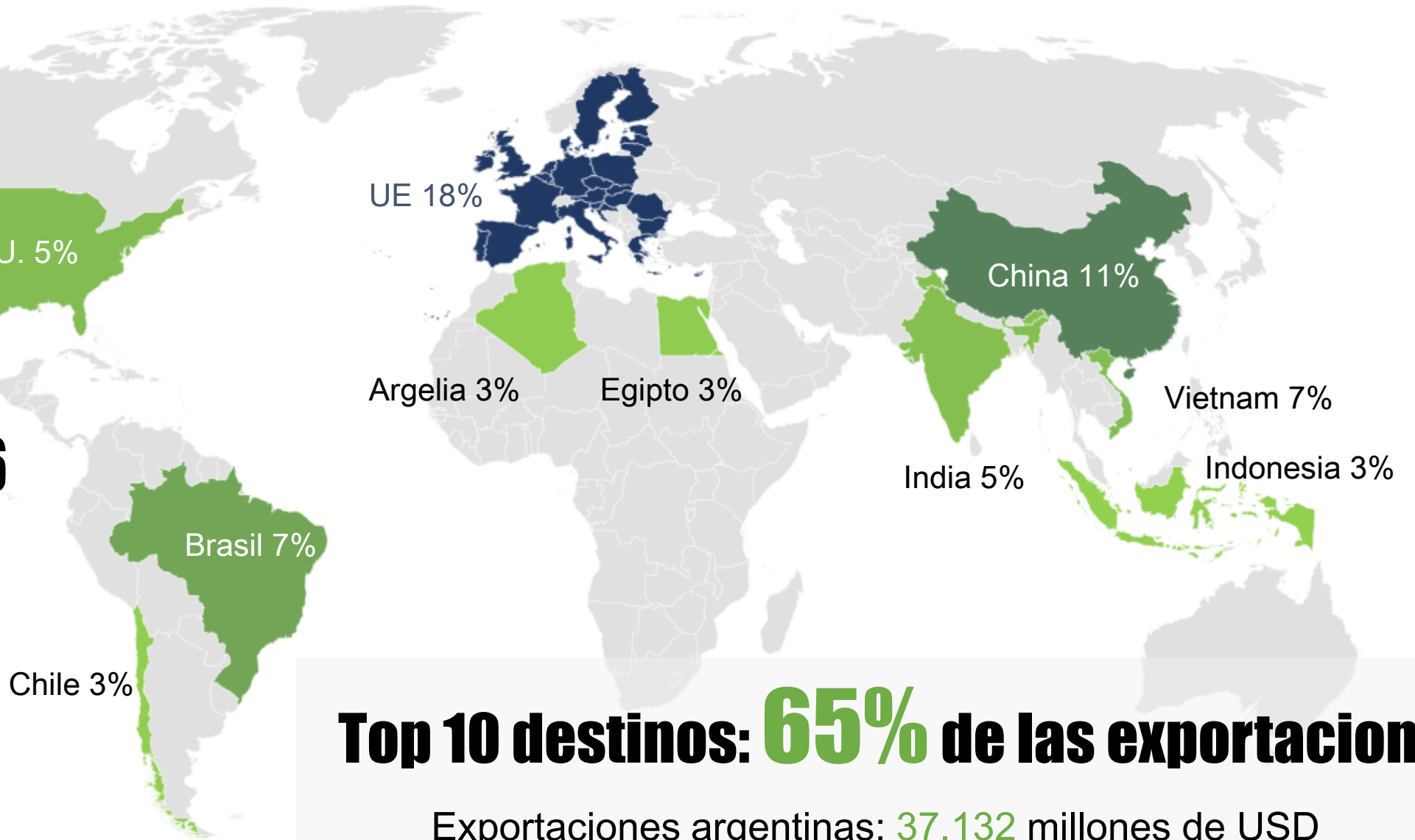
Top 10 destinos: 73% de las exportaciones

Exportaciones argentinas: 10.441 millones de USD

Diversificación de destinos de las exportaciones argentinas

2014-2016

Participación (%) en Exportaciones



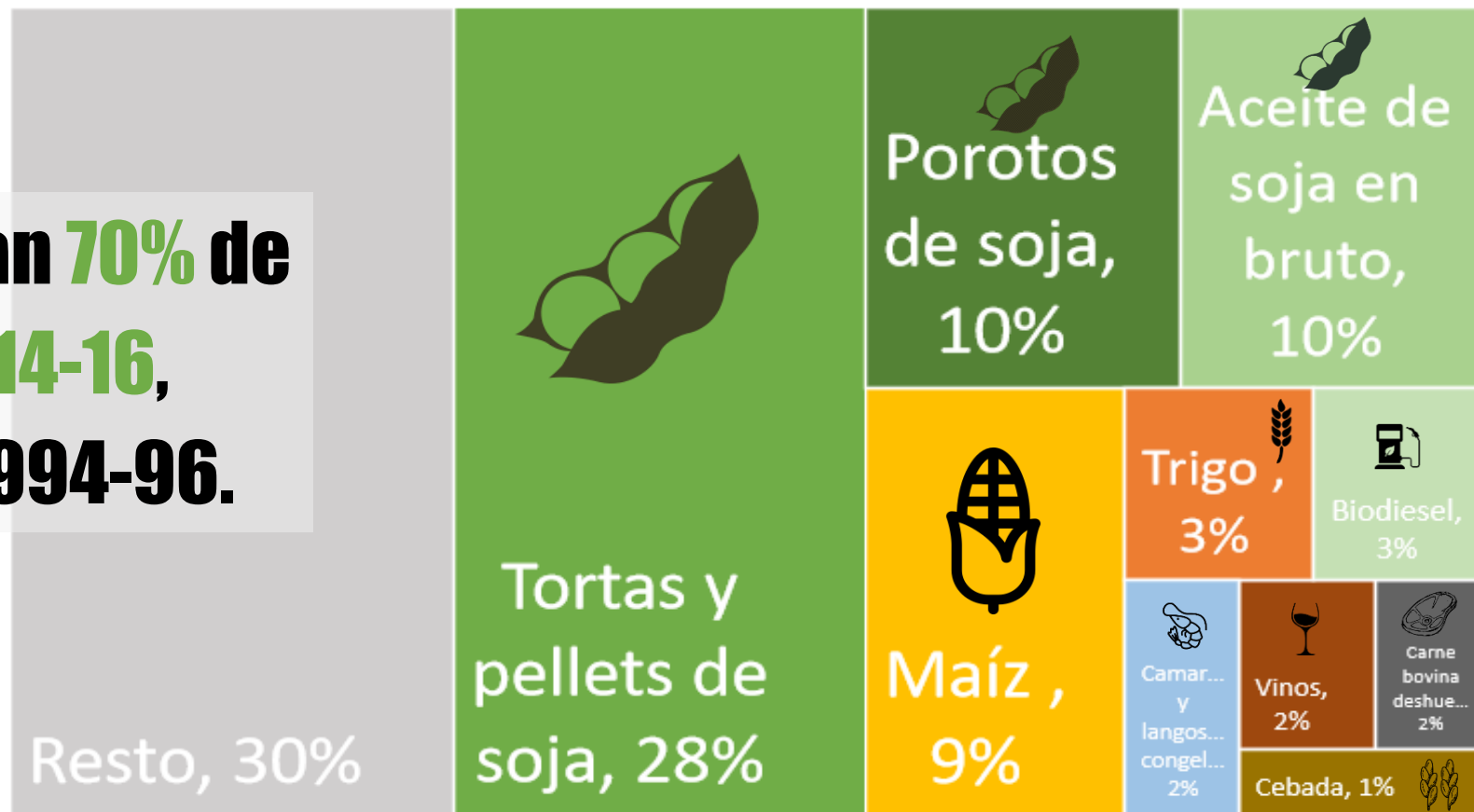
Top 10 destinos: 65% de las exportaciones

Exportaciones argentinas: 37.132 millones de USD

Creció la concentración de exportaciones en pocos productos

Productos agroindustriales exportados: 2014-2016

10 productos explican 70% de las expo agro 2014-16, mientras 60% en 1994-96.



Fuente: Elaboración propia en base a datos WITS.

Especialización exportadora de Argentina

Argentina presenta Ventajas Comparativas Reveladas en 1/3 de los productos agroindustriales exportados (96% en valor).



Especialización exportadora de Argentina

Pero los principales competidores de Argentina también presentan ventajas.



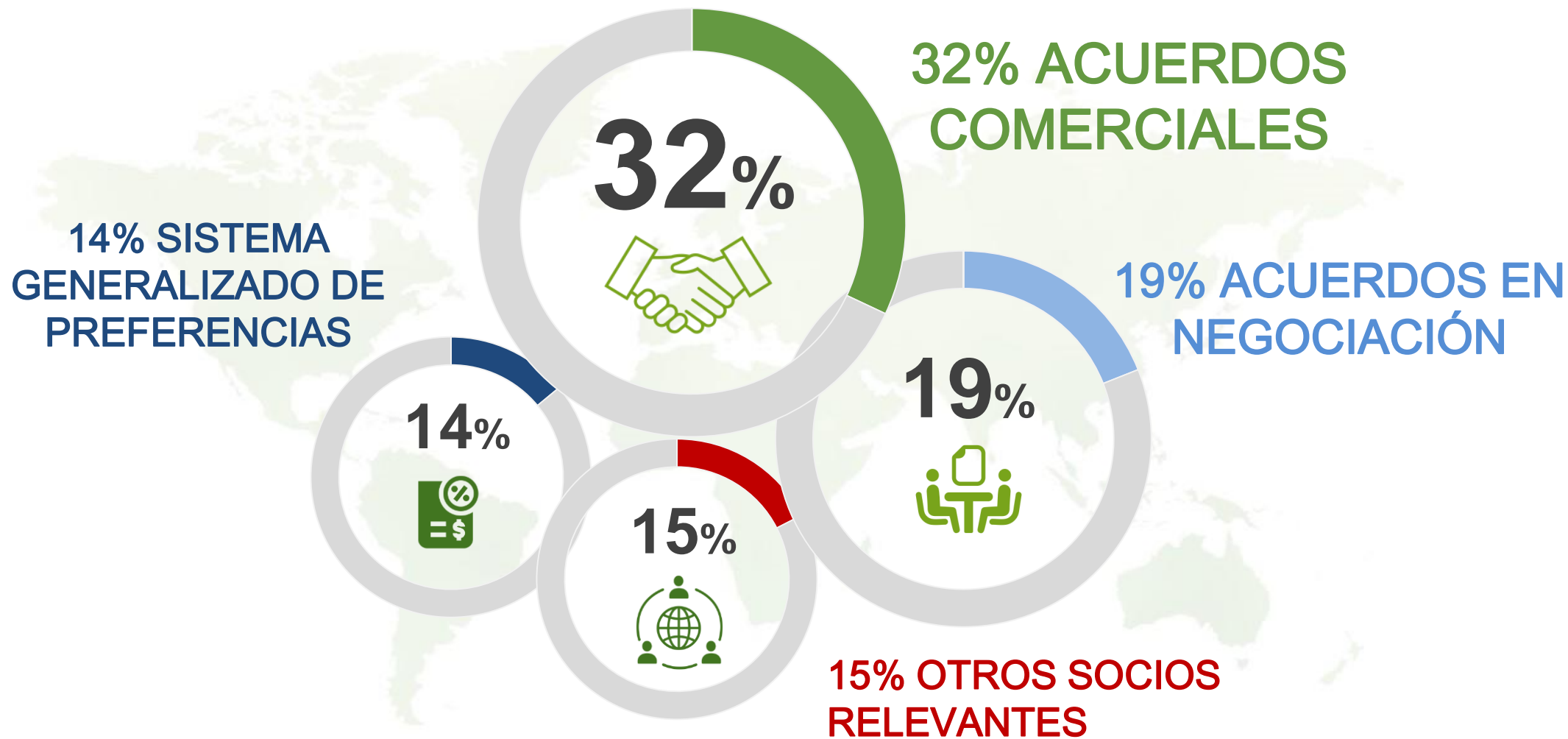
Telam (2019). Recuperado de: <https://www.telam.com.ar/notas/201908/385758-el-show-del-cirque-du-soleil-inspirado-en-messi-llegara-a-la-argentina-en-junio-de-2020.html>



RELACIONAMIENTO EXTERNO

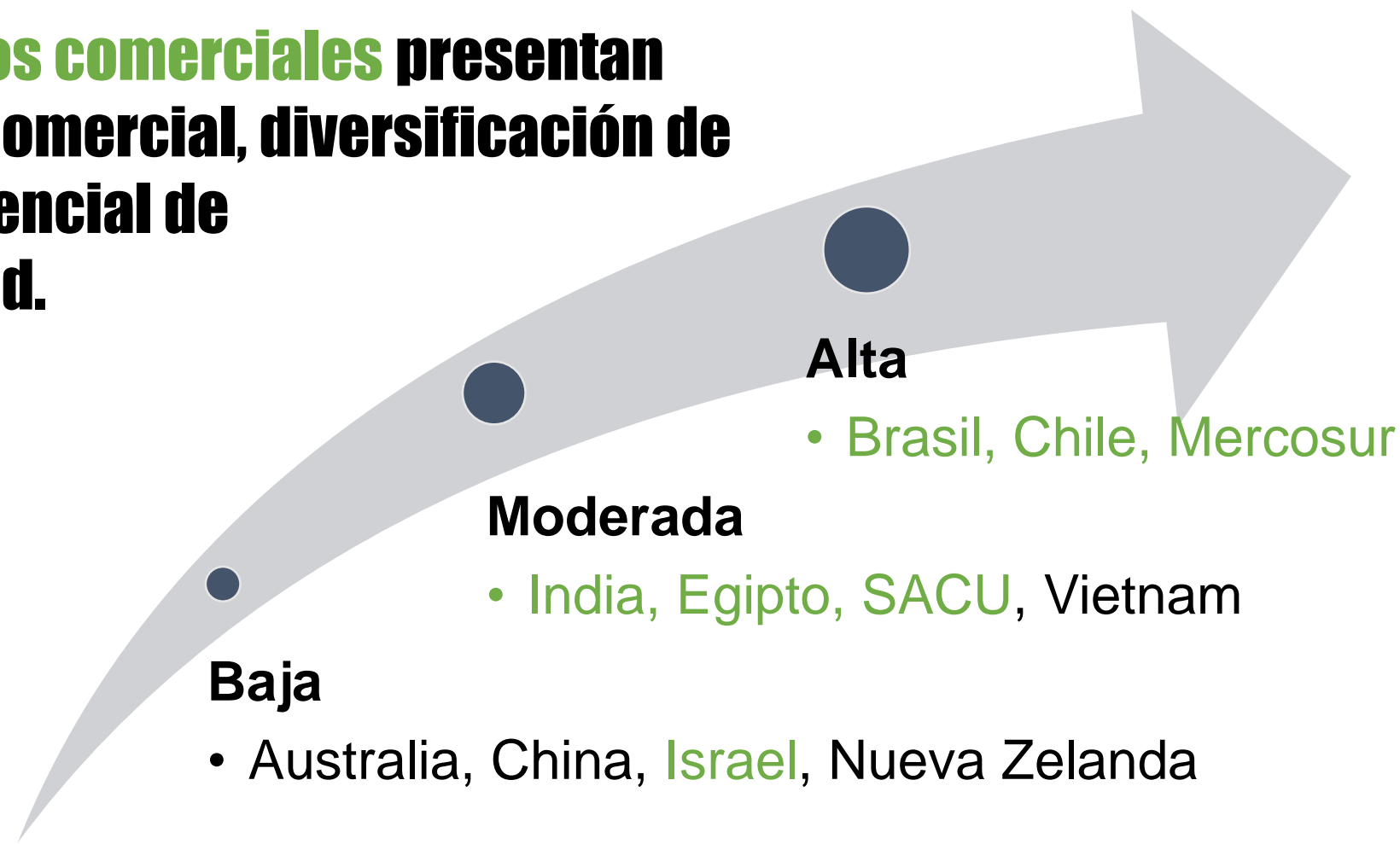
Asociación comercial

% Participación sobre el Comercio total de Argentina



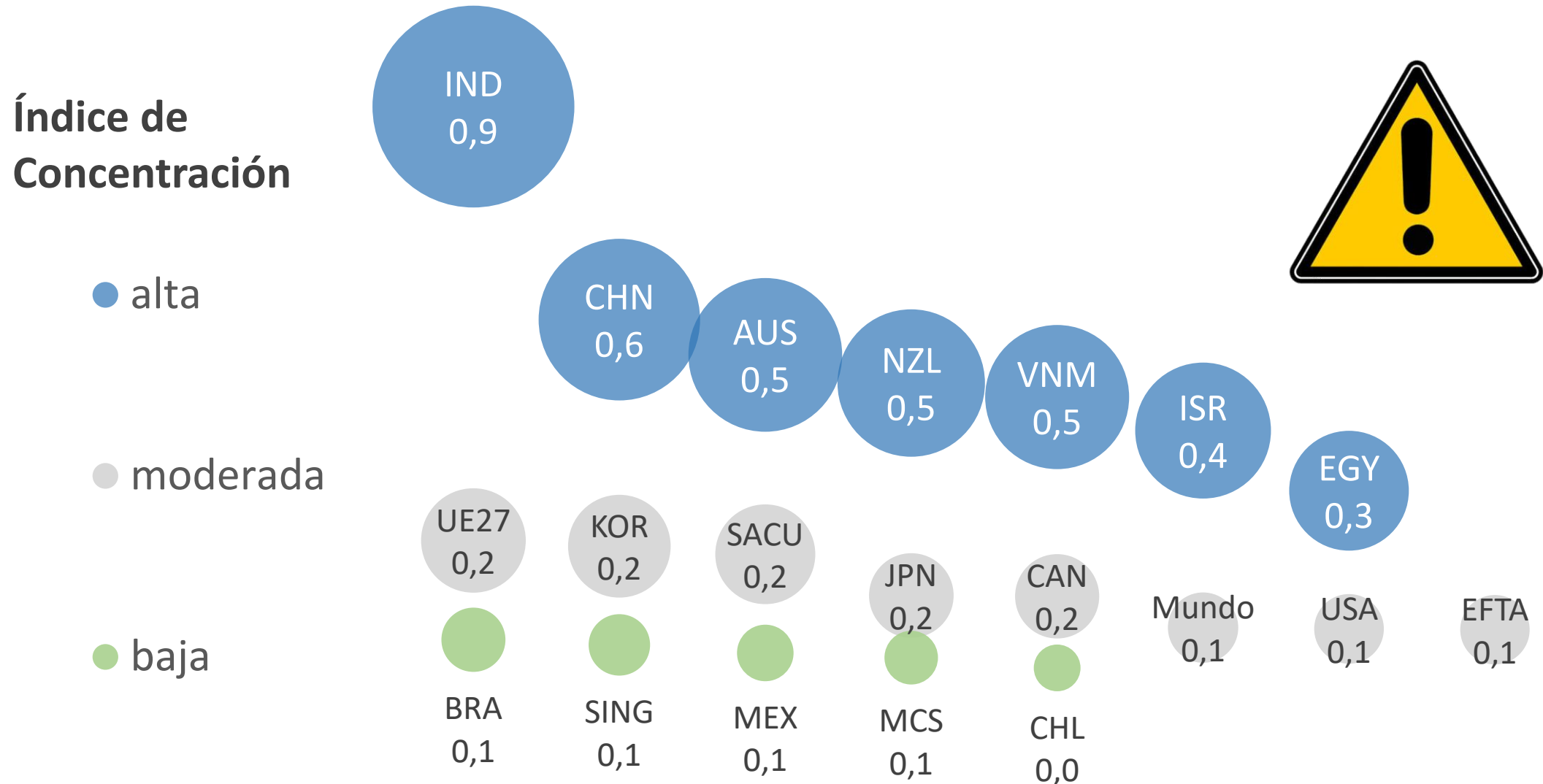
Intensidad comercial

Países con acuerdos comerciales presentan mayor intensidad comercial, diversificación de intercambios y potencial de complementariedad.



Intensidad comercial de exportaciones argentinas

Alta concentración de exportaciones en pocos productos a determinados destinos



Fuente: Elaboración propia en base a datos de WITS.

Conclusión

Contexto Internacional

- Cambios en la escena internacional se plasmaron en el comercio global.
- Argentina ha mantenido su posición como proveedor agroindustrial.

Especialización Exportadora

- Diversificación de destinos pero... aumento en concentración de productos.
- Argentina presenta ventajas aunque sus principales competidores también.

Relacionamiento Externo

- Alta concentración bilateral con nuevos socios: mayor vulnerabilidad.
- Importante rol de países con Acuerdos Comerciales.

Desafíos de Argentina (no excluyentes)

Mantener (mejorar) posición como proveedor agroindustrial

Traducir ventajas existentes en oportunidades efectivas

Adaptarse a cambios en el contexto internacional

Reducir la exposición a una escalada del proteccionismo



IMPORTANCIA DEL SECTOR AGROINDUSTRIAL EN ARGENTINA
¿Cómo se posiciona la agroindustria argentina en el contexto internacional actual?



CERA
CAMARA DE EXPORTADORES
DE LA REPUBLICA ARGENTINA

iei
Instituto de Estrategia Internacional


**FUNDACIÓN
INAI**
INSTITUTO PARA
LAS NEGOCIACIONES
AGROPECUARIAS
INTERNACIONALES

Descargar el informe accediendo al código QR o los links a continuación.



<http://inai.org.ar/importancia-del-sector-agroindustrial-en-argentina-informe-completo/>



MUCHAS GRACIAS





FUNDACIÓN
INAI

INSTITUTO PARA
LAS NEGOCIACIONES
AGRÍCOLAS
INTERNACIONALES

Lic. Sofía C. Perini

Fundación INAI

sperini@inai.org.ar



Reformular la soja
para impulsar una cadena
de conocimiento