

EL LARGO CAMINO DESDE LA CAPACIDAD DE USO
HASTA LOS SERVICIOS AMBIENTALES. ¿CÓMO Y
POR QUÉ SE AMPLIFICÓ NUESTRA VISIÓN DE LOS
SUELOS EN LOS ÚLTIMOS 20 AÑOS?

Miguel A. Taboada INTA –CONICET - FAUBA



Reformular la soja
para impulsar una cadena
de conocimiento



Reformular la soja
para impulsar una cadena
de conocimiento

Visión tradicional de los suelos

- Clases de capacidad de uso
- Valor basado únicamente en su productividad
- Funcionó mientras hubo labranzas
- “suelos de día domingo”

Visión actual de los suelos

- **Con SD: “~~suelos de día domingo~~”**
- Productividad + servicios ecosistémicos
- No contaminación y biodiversidad como requisitos
- Nueva oportunidad: los mercados de carbono

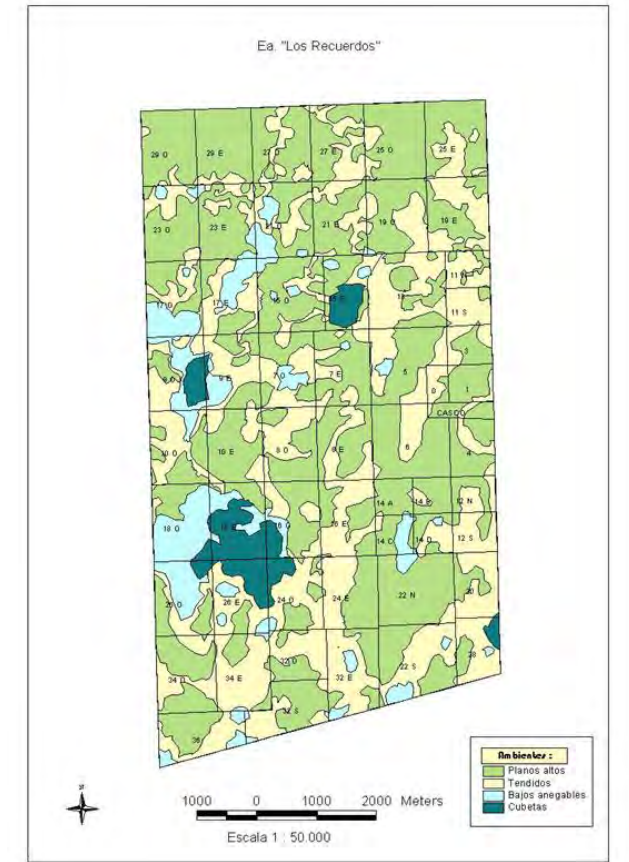


Instituto Nacional de Tecnología Agropecuaria



Entre los '90 y la actualidad:
Agricultura basada con SD basada en insumos

Hasta los años 90:
Agricultura baja en insumos y basada en labranzas



En la última década:
Agricultura basada basada en procesos (uso de herramientas Ag-tech).



Reformular la soja
para impulsar una cadena
de conocimiento

“Agricultura Climáticamente Inteligente”, con un desarrollo paralelo de esquemas de trazabilidad y certificación

- Algunos pasos a seguir:
 - Certificación de capturas de carbono y entrada en mercados
 - Trazabilidad de buenas prácticas de manejo del suelo y de uso de agroquímicos.
 - Manejos integrados agricultura-ganadería, silvopastoril, etc. donde sea factible.

MUCHAS GRACIAS

