



**¿Para qué la fusión?**

Septiembre 2019



Estamos convencidos que  
**los mercados contribuyen al crecimiento y desarrollo.**  
Por eso trabajamos para asegurar  
**la libre formación de precios, proteger las transacciones  
y transformar el mercado de capitales,  
ampliando su alcance y simplificando el acceso.**



# Escribiendo la Historia

MatbaRofex



1907

1990's  
· **Contratos en Dólares**  
· Negociación de Opciones

1909

Plataforma de Negociación Electrónica

Argentina Clearing, Cámara Compensadora

2000's

Mercado Electrónico

Lanzamiento Productos Financieros

2010's

Cotización en Bolsa

Acceso Directo al Mercado

Adquisición Primary y Sistemas ESCO

2017

Firma de convenio de Interconexión

2018

Lanzamiento productos:

- Ganado
- Acciones
- Mini
- Leche
- RFX20

2019

**MtR**  
MatbaRofex



Mayor liquidez y volumen



Consolidación del Mercado de Capitales



Especializando e innovando en la oferta de producto

# El Grupo

Matba Rofex



**Argentina Clearing:** Cámara compensadora, autorizada por CNV. Compensa, liquida y garantiza las operaciones que se realizan en ROFEX. Es una sociedad anónima controlada por ROFEX.



**Primary:** empresa de software controlada por ROFEX, es uno de los proveedores líderes de servicios y soluciones transaccionales para bolsas, bancos, broker/dealers e inversores en América Latina



**Sistemas ESCO:** empresa líder en el mercado de software financiero, desde 1991 desarrolla, comercializa e implementa aplicaciones propias. Especializada en el mercado Bursátil y en el mercado de Fondos Comunes de Inversión. Empresa controlada por ROFEX.



## Futuros y Opciones Agropecuarios

- **Trigo**
- **Soja**
- **Maíz**
- **Maíz Chicago**
- **Soja Chicago**
- **Contratos MINI**



- **Ternero ROSGAN**
- **Novillo en Pie**

# Principales Productos

Matba Rofex

Futuros y Opciones sobre productos financieros, energía y metales



- **Dólar**
- **Euro**
- **Real**



- **Petróleo**




- **Índice ROFEX 20**
- **Acciones**
- **Títulos Públicos**



- **Oro**

# 3 Tipos de Riesgo

Matba Rofex

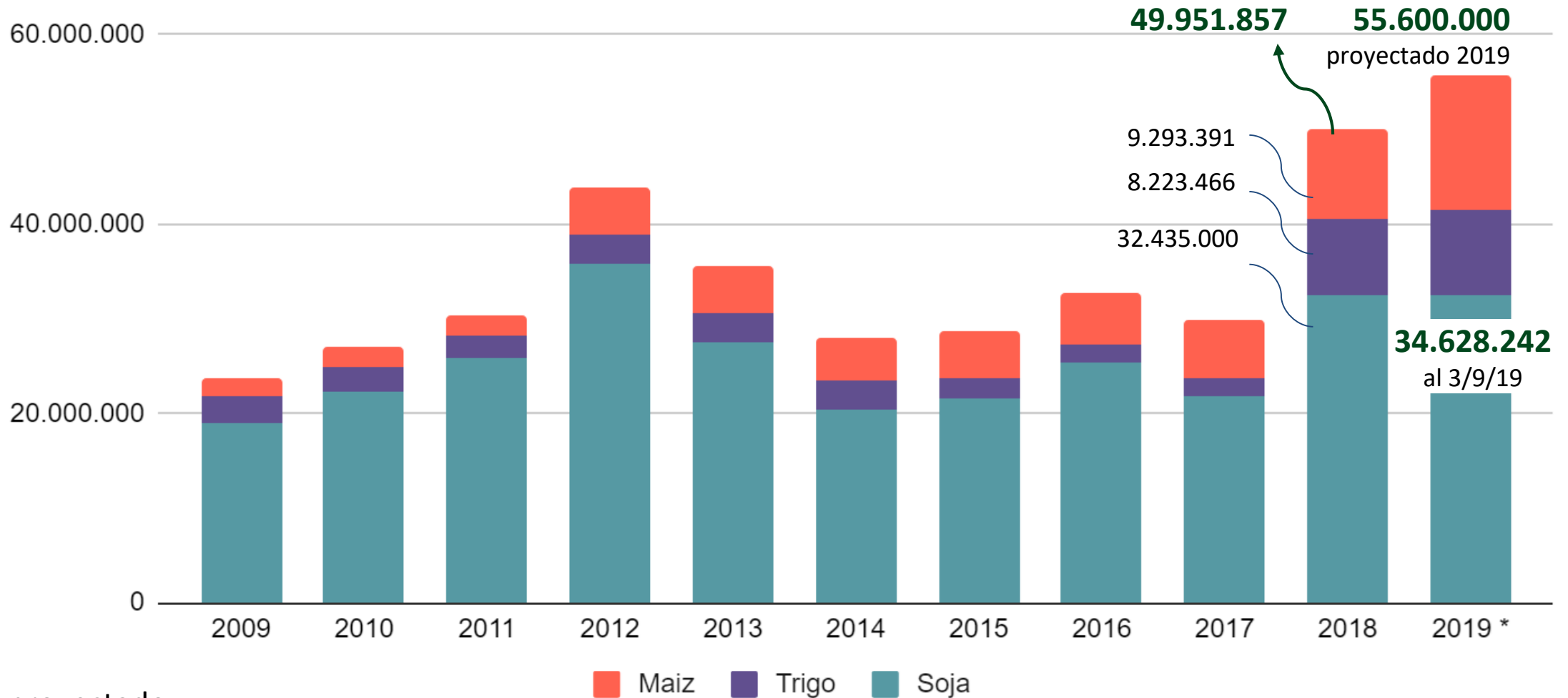
- Precio Cobertura: Futuros y Opciones
- Climático Derivados Climáticos OTC  S4 Cobertura®
- Político  
Económico Estrategias de Mitigación de Riesgo



# Volumen anual Agro

Matba Rofex

Toneladas anuales



\* proyectado



# Programas de liquidez

Matba Rofex

- Programa de Market Makers
- Programa de Operador Frecuente
- Programa NOR**
- Spread
- Mayorista

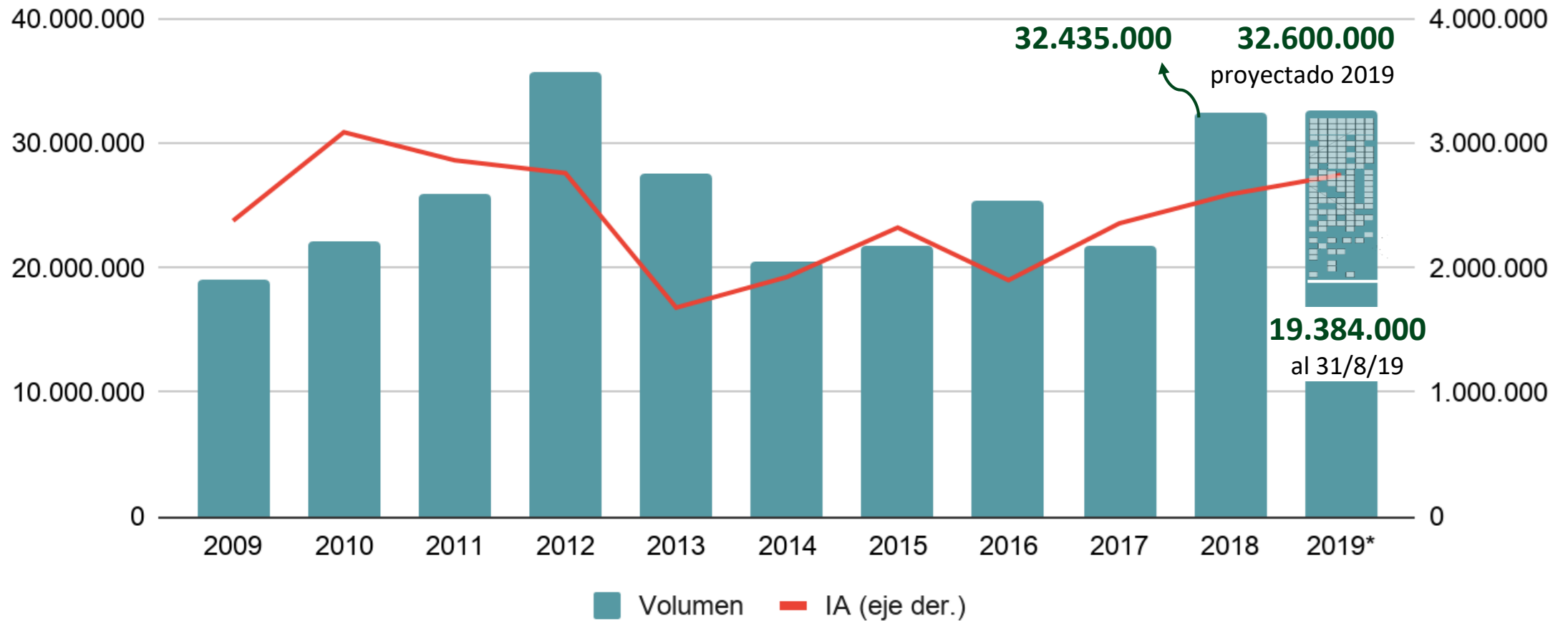


# Soja - evolución

Matba Rofex

Volumen / IA

Toneladas



\* proyectado

# INDICADORES SOJA

Matba Rofex

Interés abierto de Soja hoy:

**3,1 millones de tons**

Nuestro faro:

**600 mil tons x día**

x240 días hábiles:

**144 millones de tons al año**

Récord operado MATba+Rofex:

**35,7 millones de tons en 2012**



# Próximos Pasos

Matba Rofex



**Desarrollar Certificados de Depósito de Granos (CDG):** Valor Negociable representativo de un depósito de granos emitidos por empresas con capacidad de almacenaje autorizadas por los mercados que sirva para cumplimiento de contratos de futuros con entrega, instrumento de inversión y garantía (directa con un Banco o de operaciones celebradas en el Mercado).



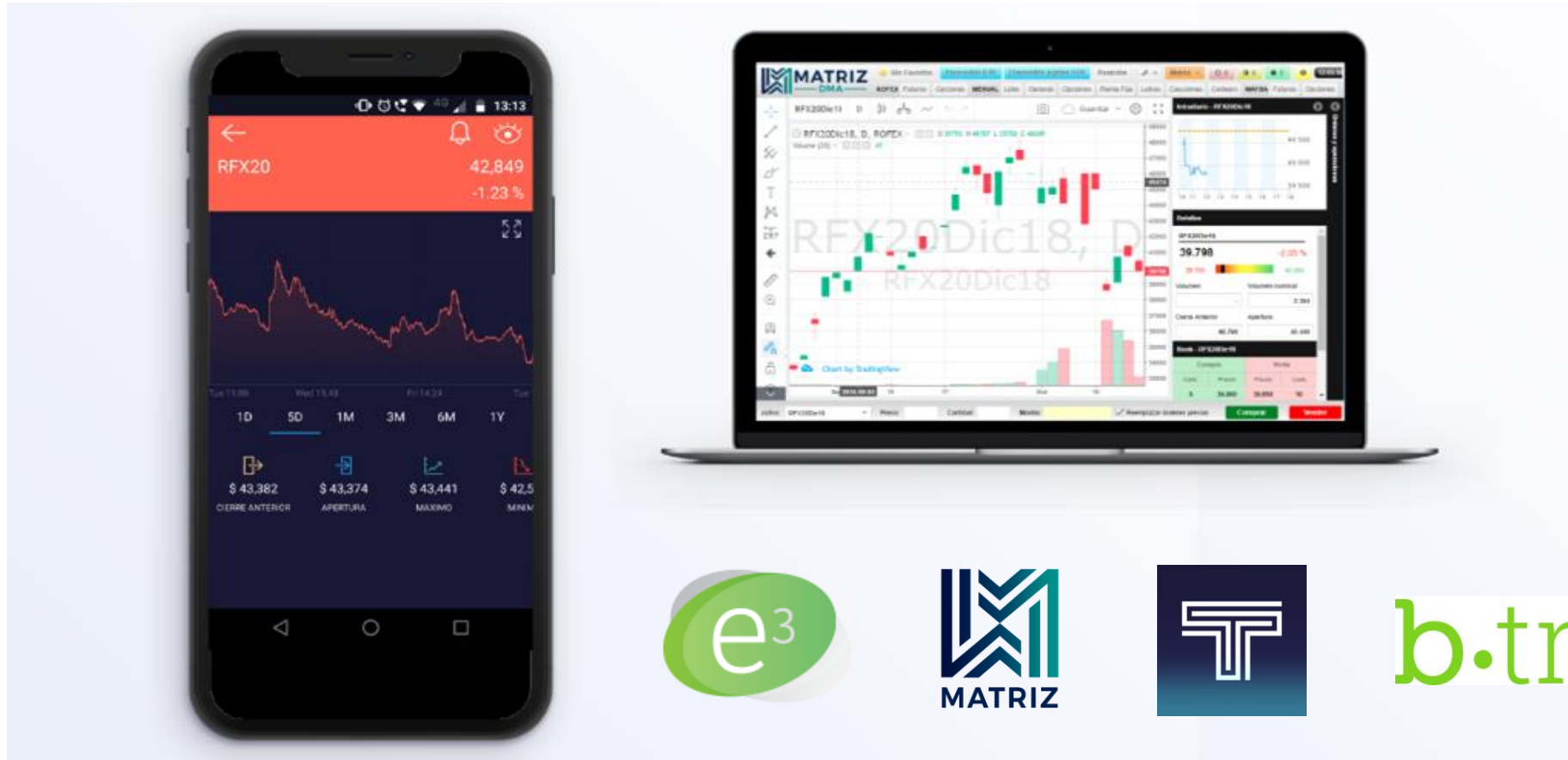
**Aumentar Liquidez Productos Agro:** Intensificación del trabajo desde el área Comercial para desarrollar el segmento y aumentar el nivel de operatorio.

**Vinculación Mundo  
Agro y Financiero**



# Plataformas

Matba Rofex



**Bloomberg®**

**Markets  
4Sheets**



# Potenciando Infraestructura

Matba Rofex



+770.000  
cuentas

Usuarios no bancarizados

Integración de las  
billeteras de virtuales con  
el Mercado de Capitales



# Concurso Soja 2019

[metadata.fundacionsadosky.org.ar/competition/11](http://metadata.fundacionsadosky.org.ar/competition/11)

Matba Rofex

Concurso

## Proyectando el comportamiento de la soja

Buscamos quienes disfruten de un buen desafío:  
Lograr aproximar los retornos diarios de la soja  
en contextos de alta volatilidad



Invitan



BCRINNOVA



Glocal.

DATA  
neRds  
ES



MERCADO ARGENTINO  
DE VALORES S.A.



PRIMARY®

HOST



PATROCINA

Matba Rofex



BOLSA  
DE COMERCIO  
DE ROSARIO



Bolsa  
de Cereales



MtR



**MUCHAS GRACIAS!!**

[info@matbarofex.com.ar](mailto:info@matbarofex.com.ar)

