



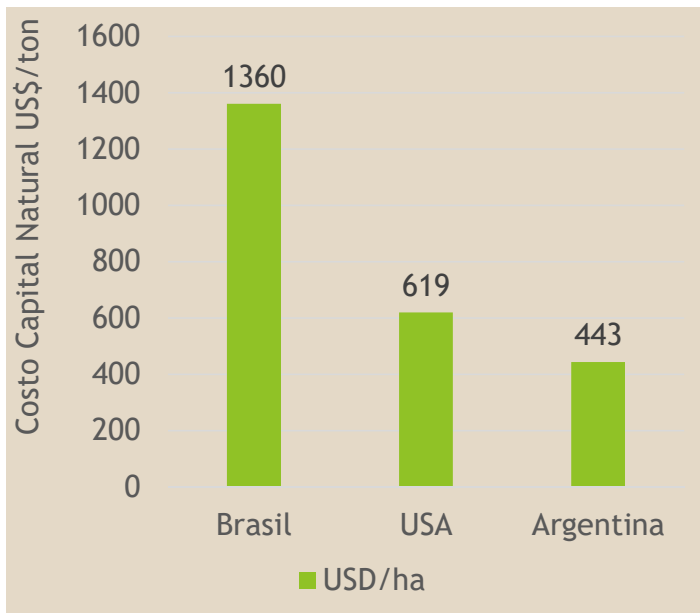
Bioeconomía Triple Impacto

Dr. Claudio M. Dunan

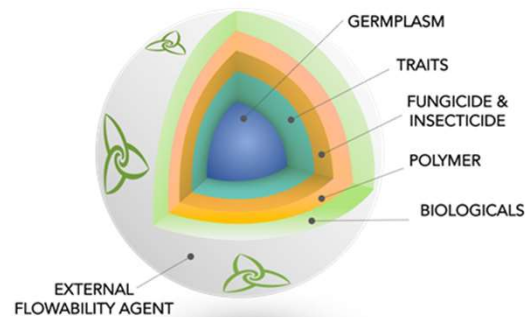
En 2050 viviremos en una economía circular de base biológica : Biomasa Recurso Clave

- Consumimos los recursos naturales de 1,7 planetas
 - en 2030: 2 planetas si continuamos con *business as usual*
- Reducir las emisiones de CO₂
 - Compromisos: Paris 2015: + 3 °C
 - El 50% de las reservas de combustibles fósiles no deberían utilizarse para evitar superar 2 °C
- 1.000 millones personas malnutridas en 2030.
- Los costos ambientales de producir alimentos representan el 150% de su valor
 - 15% emisiones de CO₂ provienen de deforestaciones
 - Reducir la dependencia del incremento del área cultivada

El Conocimiento Reemplaza a la Superficie en la Producción de Biomasa



Costo Ambiental Producción Soja
FAO 2015

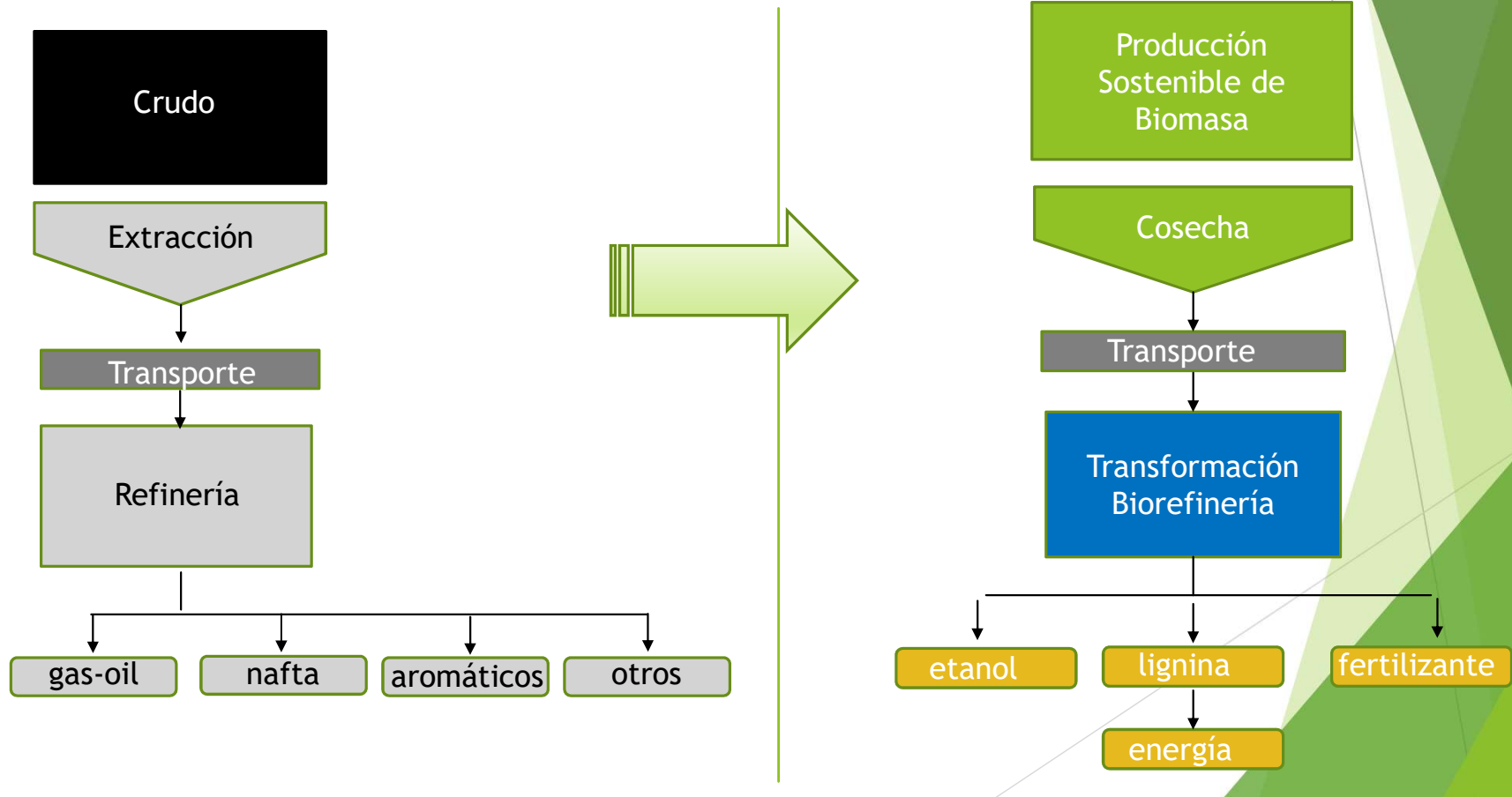


150-200.000 has

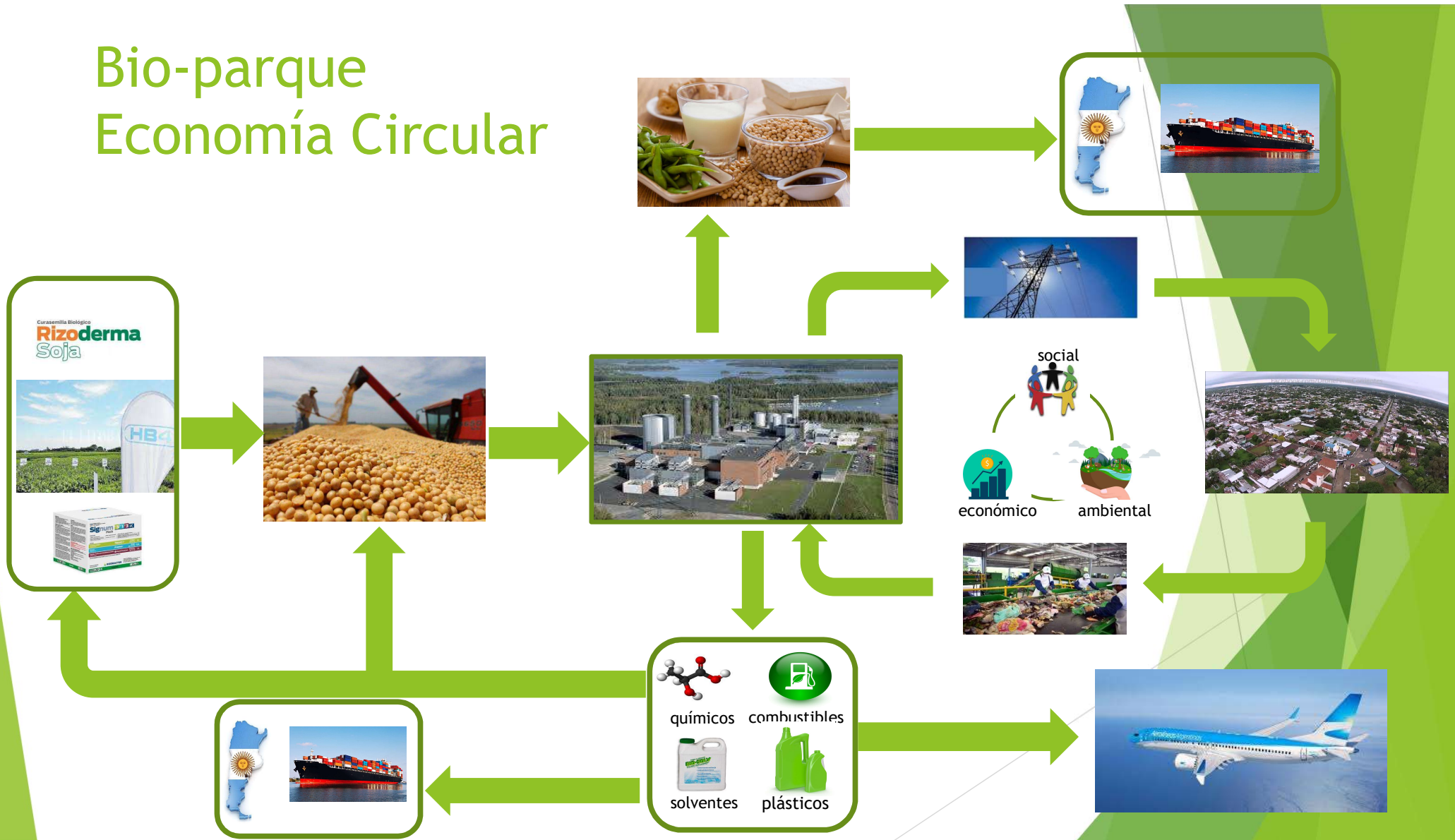
6,5 has con tecnología HB4 soja, 1 ha menos de desmante

El conocimiento reemplaza a la superficie
En la producción de

Se Multiplica el Conocimiento en la Transformación de Biomasa



Bio-parque Economía Circular



La Bioeconomía Triple Impacto como Modelo de Desarrollo 2020

- ▶ Mitigar cambio climático
 - ▶ Reemplazo de carbono fósil por carbono renovable
- ▶ Complemento al modelo granario
 - ▶ Mayor rentabilidad y diversificación de ingresos para productores de biomasa
- ▶ Economía de repetición
 - ▶ Desarrollo local
 - ▶ Creación de Empleo
 - ▶ Captura de valor en zona